



# “Prevalencia del uso de sujeciones en distintos países y en España”

Madrid, 20 de febrero de 2008

Vicente Pérez Cano

Prof. Asoc. Univ. Pablo de Olavide (Sevilla)

Dtor. de la Confederación Estatal de Mayores Activos  
(CONFEMAC)



# *¿QUÉ ENTENDEMOS POR SUJECIÓN?*

## Sujección **FÍSICA**

“Cualquier método, aplicado a una persona, que limite su libertad de movimientos, la actividad física o el normal acceso a cualquier parte de su cuerpo”

## • Sujección **QUÍMICA**

“El uso inapropiado de drogas psicotrópicas, sedantes o tranquilizantes, para manejar o controlar una conducta molesta que no tiene base en una enfermedad psiquiátrica diagnosticada”

# ***EVOLUCIÓN EN EL USO DE SUJECIONES***

- **Baja esperanza de vida**
  - Cortos períodos de dependencia
  - Escasa patología asociado a su uso
- **Aumento paulatino de la esperanza de vida**
  - Dependencia cada vez más prolongada
  - Problemas que originan un uso creciente
  - Medios rudimentarios
- **Uso habitual, estandarizado**
  - Uso habitual, artilugios homologados pero...
  - Autocrítica, reflexión, racionalización

# ***CLAVES DE LA AUTOCRÍTICA***

## **Uso EXCESIVO**

Cuando se utilizan como primera solución, sin tener en cuenta otras opciones, válidas y seguras, disponibles.

## **• Uso INADECUADO**

- Sin prescripción
- Sin prevenir los efectos negativos
- Sin protocolos de uso
- Sin revisar su conveniencia

# *CLAVES DE LA AUTOCRÍTICA*

Uso **EXCESIVO**

• Uso **INADECUADO**

Posibles causas:

**DESCONOCIMIENTO**

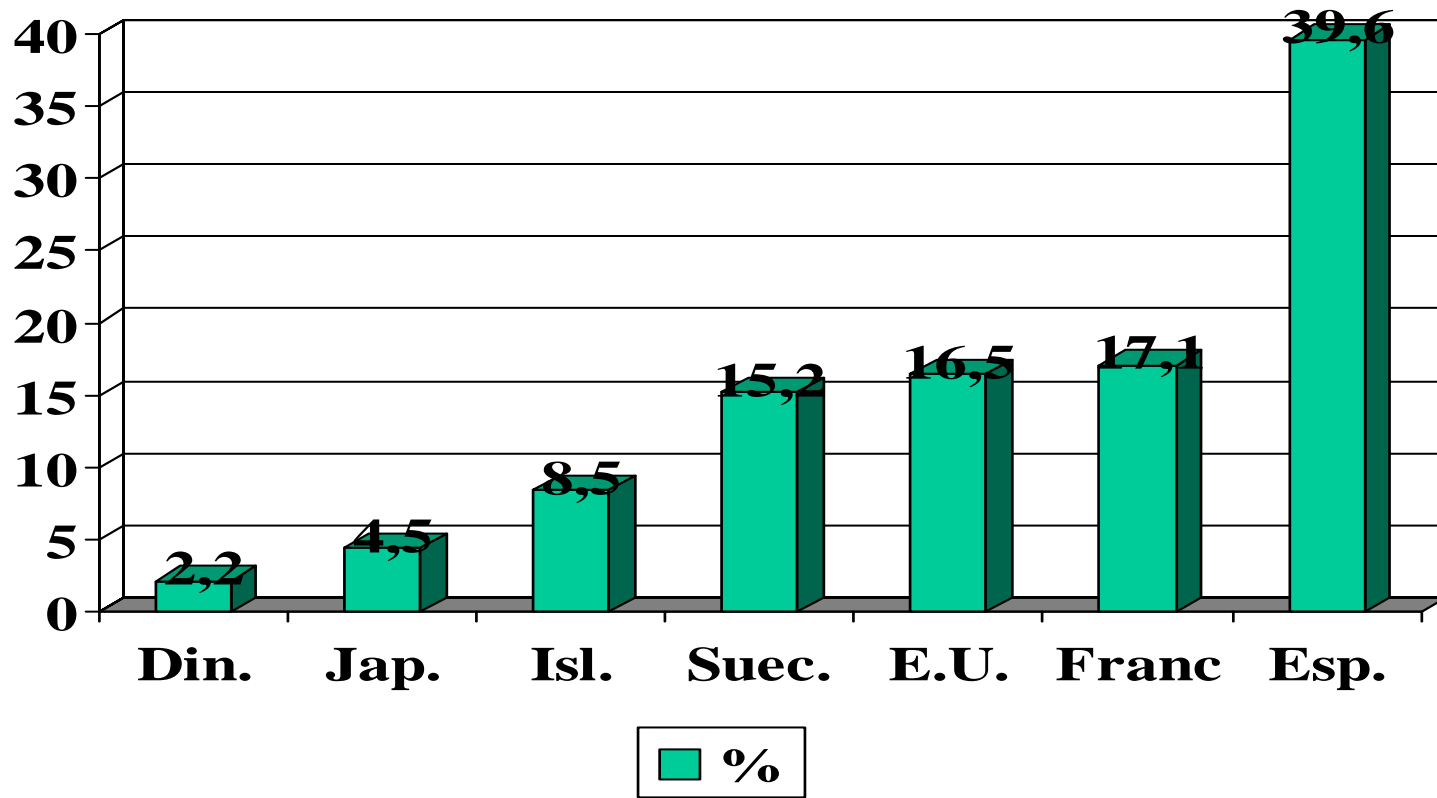
**COMODIDAD**

**FALTA DE IMAGINACIÓN**

**FALTA DE FORMACIÓN**

**HUMANIZACIÓN DEFICIENTE**

# *% USO DE SUJECIONES EN 8 PAÍSES*



# USO DE SUJECCIONES EN CENTROS DE LARGA ESTANCIA

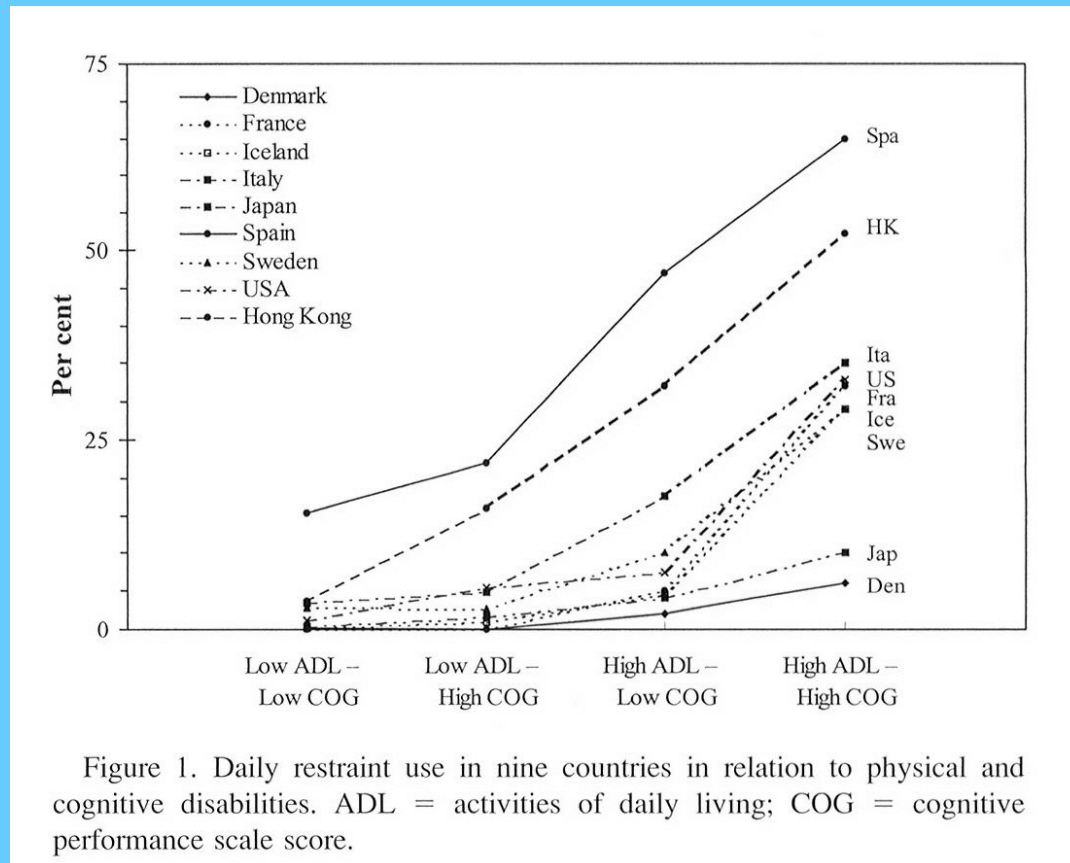


Figure 1. Daily restraint use in nine countries in relation to physical and cognitive disabilities. ADL = activities of daily living; COG = cognitive performance scale score.

## USE OF RESTRAINTS IN LONG-TERM RESIDENTIAL CARE FACILITIES IN HONG KONG

Jean Woo; Elsie Hui; Felix Chan; Iris Chi; April Sham.

The journals of gerontology; Sep. 2004; 59<sup>a</sup>, 9; 921-923

# ***ESTUDIO REALIZADO EN ESPAÑA (\*)***

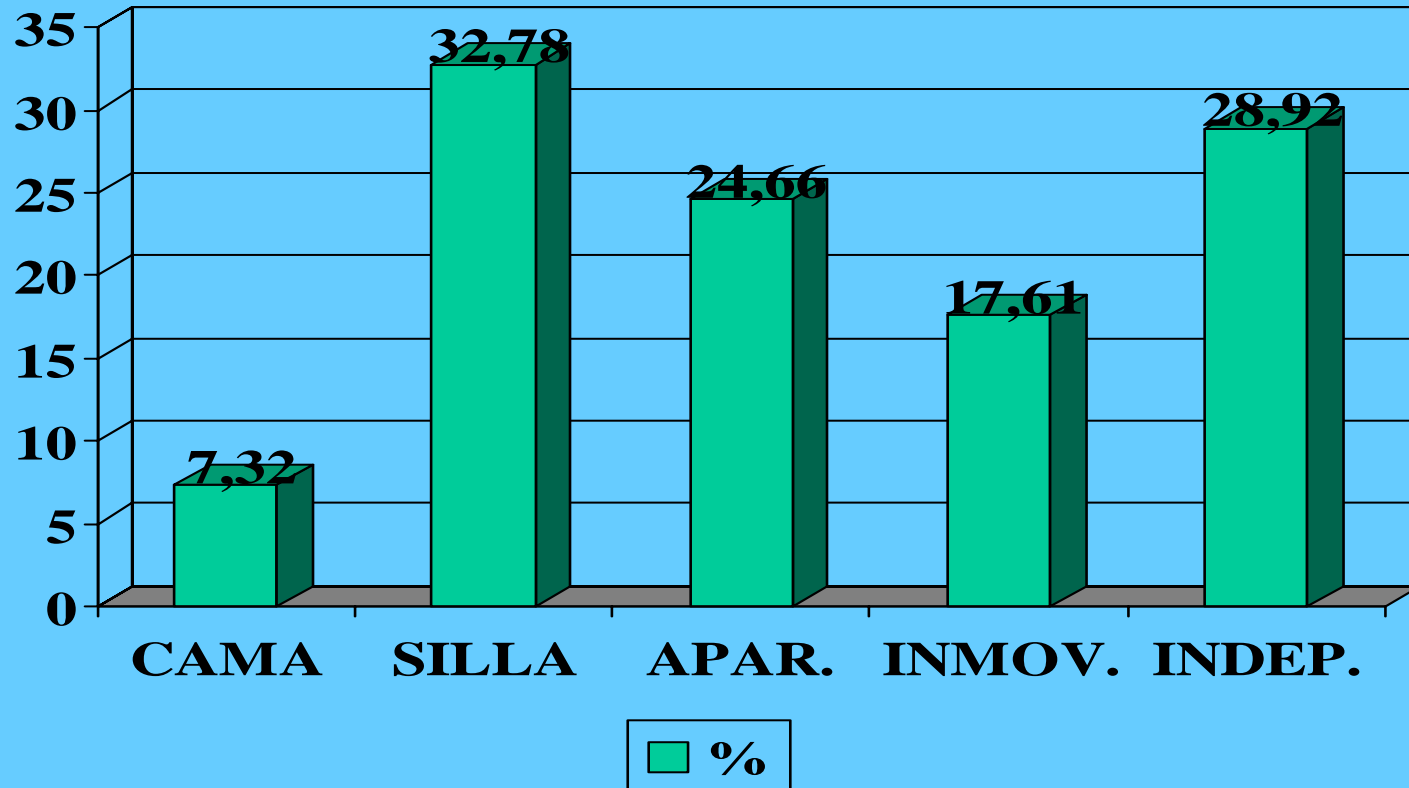
- **63 residencias**
- **4.429 personas mayores**
  - 50,48, públicas
  - 49,42, privadas
- **Dependencia en AVD**
  - 40,18 % para trasladarse
  - 51,08 para usar cuarto de baño

(\*) *“Prevalencia comunicada de sujeciones físicas. Primer resultado de la aplicación de un sistema de información para un benchmarking anónimo entre residencias españolas del Programa desatar al anciano y al enfermo de Alzheimer”\** **Burgueño, A.A.; Iborra, I.; Martínez, P.; Pérez, V.**

Este trabajo ha sido Promovido por la Confederación Española de Organizaciones de Mayores **CEOMA**.

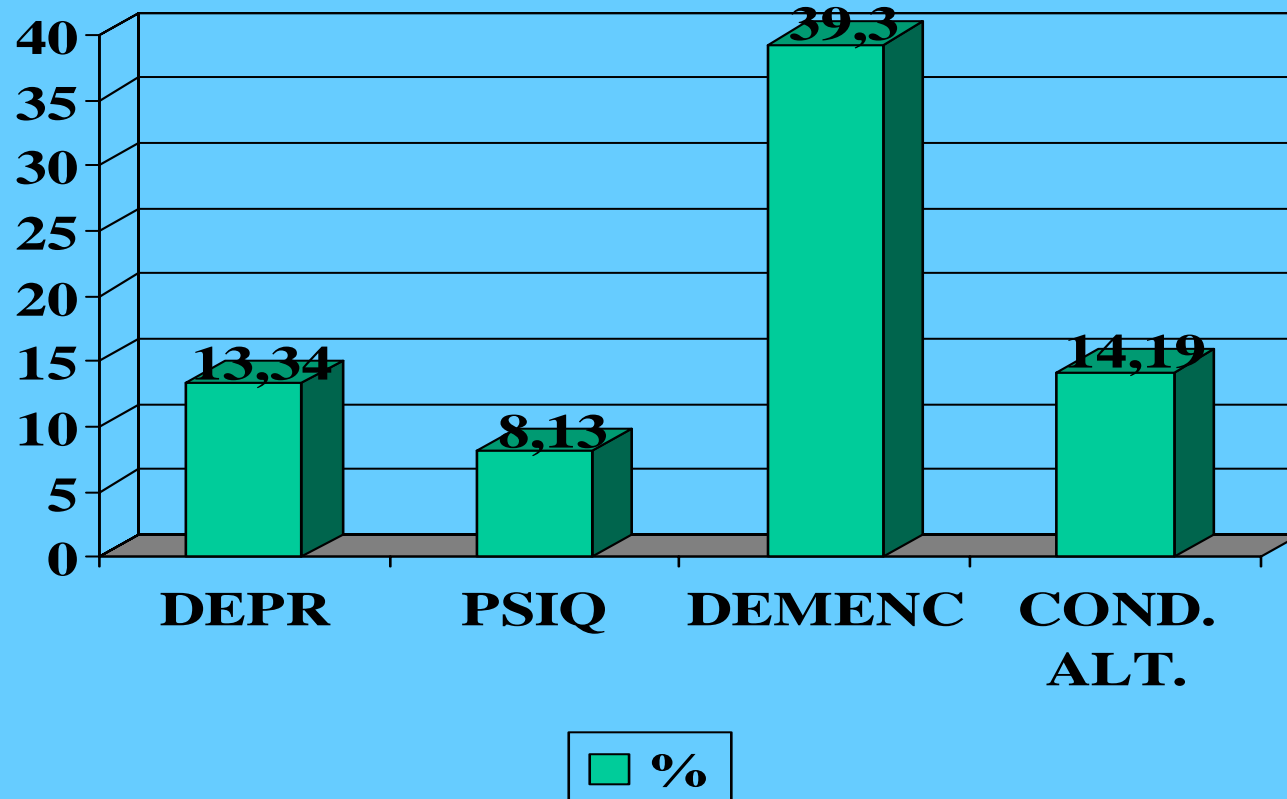
(\*) en revisión para su publicación en el número 1 de 2008 de la revista Agathos de atención sociosanitaria y bienestar

# ***DATOS DE MOVILIDAD***



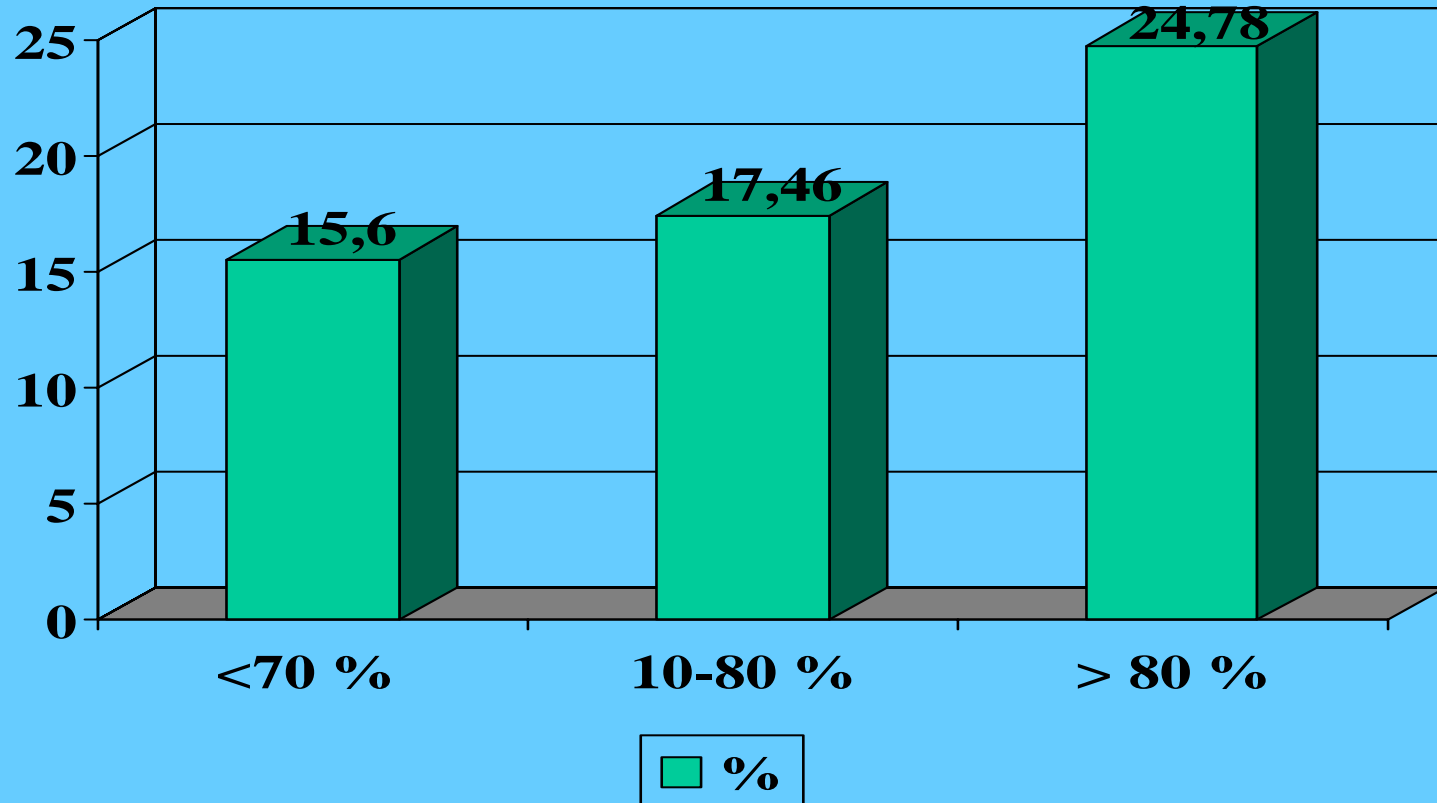
CAMA: En cama toda o la mayor parte del tiempo  
SILLA: En silla de ruedas toa o la mayor parte del tiempo  
APAR: Se mueven con ayuda o con aparatos de ayuda  
INMOV: Están inmovilizados físicamente  
INDEP: Se mueven con independencia

# *ESTADO MENTAL*



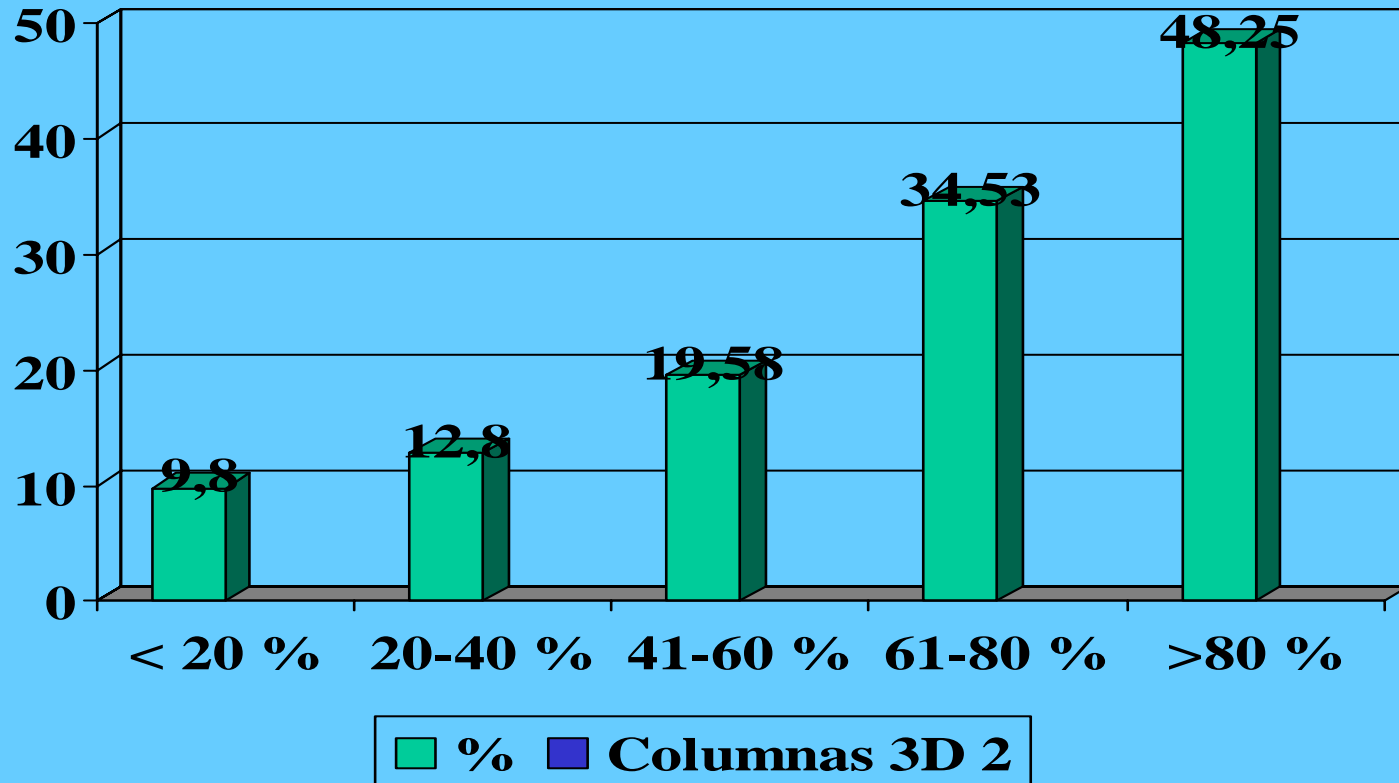
DEPR: Con signos y síntomas documentados de depresión  
PSIQ: Con diagnóstico psiquiátrico documentado  
DEMENC: Padecen demencia  
COND. ALT: Síntomas de comportamiento de conducta alterada

# *SEXO*



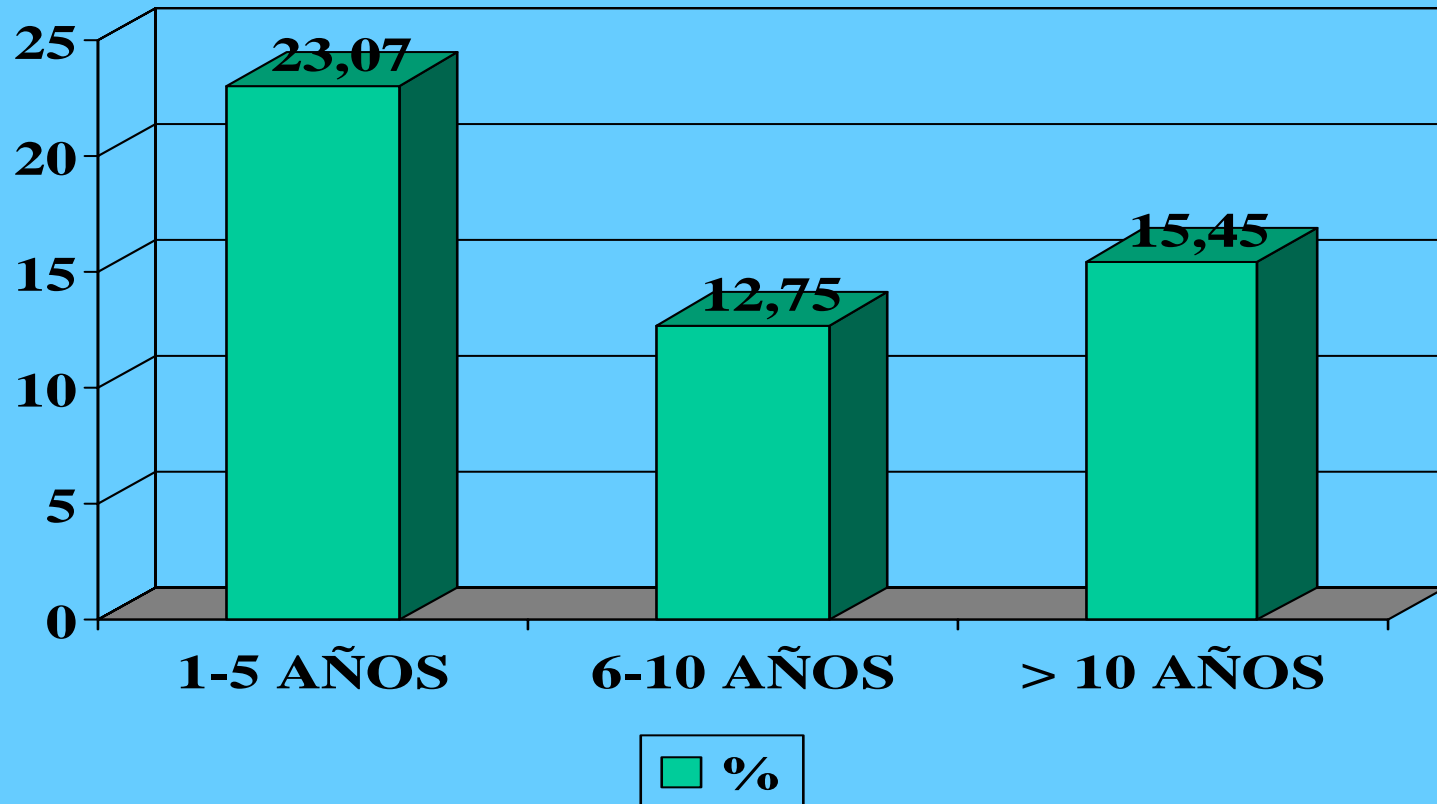
Ser mujer = variable de riesgo en el uso de sujeciones

# DEMENCIAS

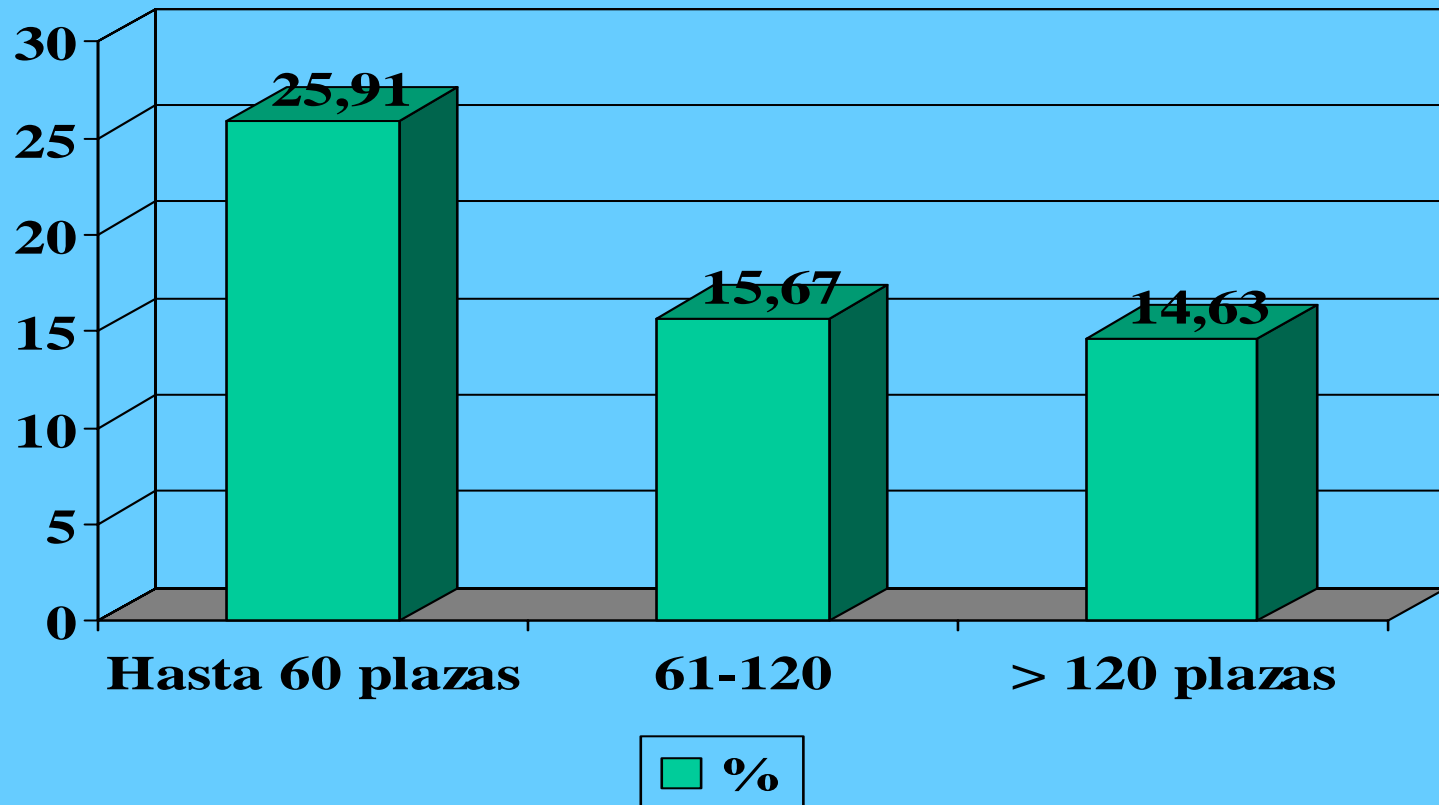


Padecer demencia, el mayor riesgo  
A mayor porcentaje de afectados por demencia,  
más uso de sujeciones

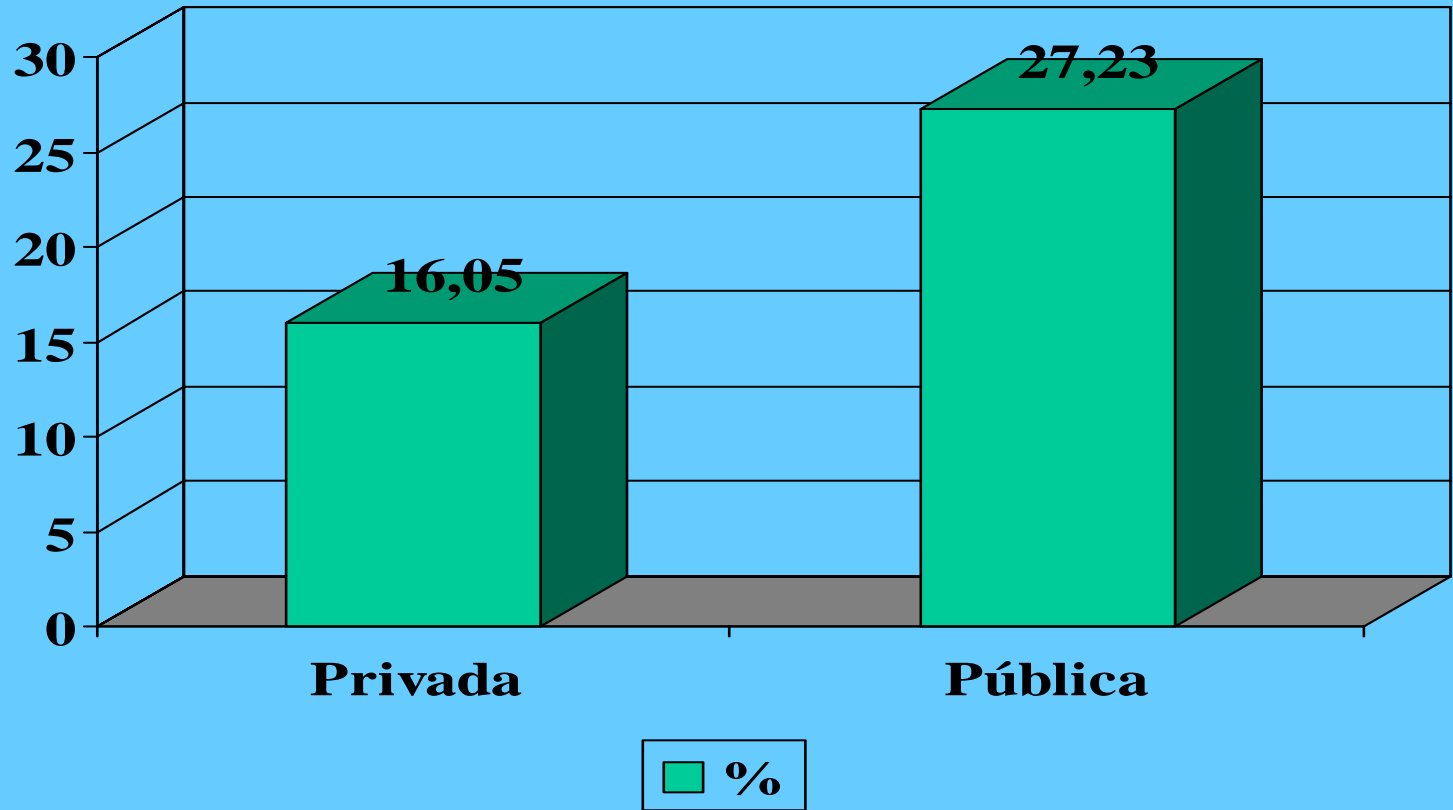
# *ANTIGÜEDAD del Centro*



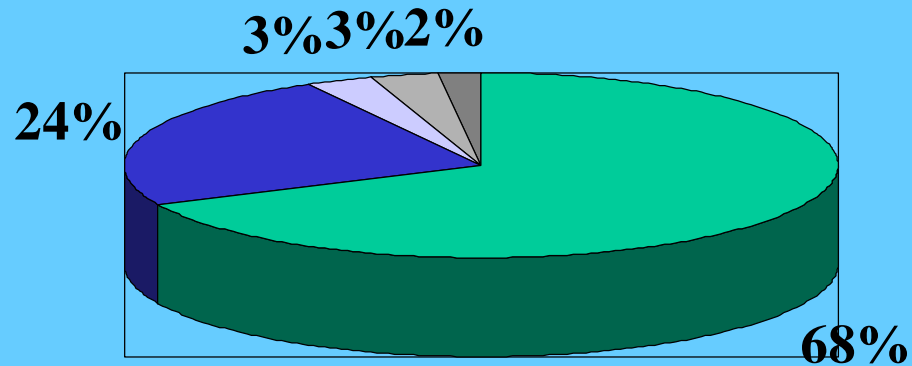
# *TAMAÑO del Centro*



# ***TITULARIDAD del Centro***



# *% de Centros y % de uso de sujeciones*



- En el 68 % de los Centros: 1-20 % de sujeciones
- En el 24 % de los Centros: 21-40
- En el 3 % de los Centros: 41-60 %
- En el 3 % de los Centros: 61-80 %
- En el 2 % de los Centros: más del 80 %

# ***CONSECUENCIAS NEGATIVAS***

## **FÍSICAS**

- Úlceras por presión
- Infecciones
- Incontinencias
- Disminución apetito
- Estreñimiento
- Hipotonía muscular
- Atrofia muscular

## **PSICOLÓGICAS**

- ✓ Aislamiento social
- ✓ Miedo
- ✓ Pánico
- ✓ Ira
- ✓ Retiro / apatía
- ✓ Depresión
- ✓ Agresividad

**SUJECIONES Y MALTRATO**